
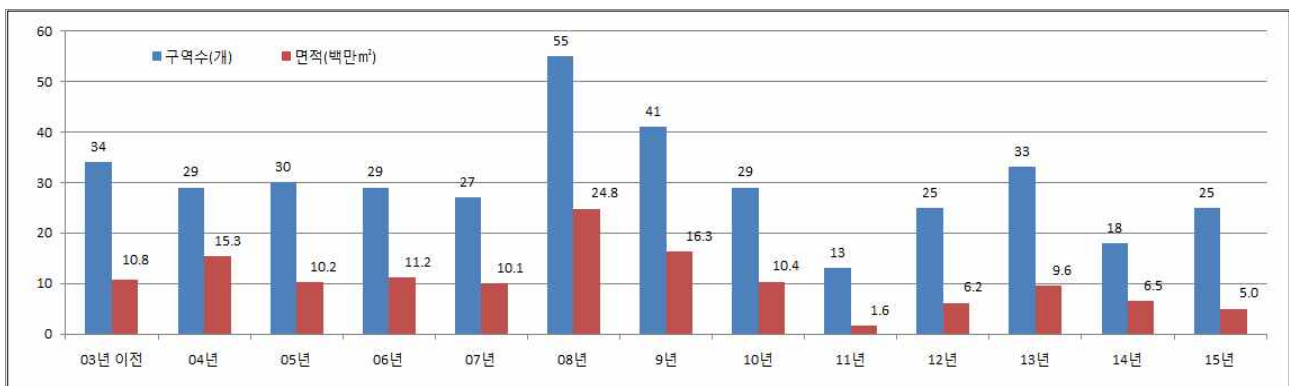
 <p>국토교통부 Ministry of Land, Infrastructure and Transport</p>	보 도 자 료		 <p>경제의 틀을 바꾸면 미래가 달라집니다.</p>
	배포일시 2016. 3. 23(수) 총 4매(본문 3, 참고 1)		
담당 부서 도시재생과	담 당 자 • 과장 김태형, 사무관 정형교, 주무관 정지석 • ☎ (044)201-3735, 3736		
보 도 일 시	2016년 3월 24일(목) 석간부터 보도하여 주시기 바랍니다. ※ 통신·방송·인터넷은 3. 24(목) 06:00 이후 보도 가능		

'15년 말 기준 도시개발구역 '전국 388개' 지정

- 전국 구역 수 388개(전체 면적 여의도 약 47배), 136개 구역 사업 완료 -

- 국토교통부(장관 : 강호인)는 17개 광역지자체 등을 대상으로 실시한 도시개발사업 현황조사('16. 2월)를 바탕으로 '15년 말 기준 전국 도시개발구역 현황 통계를 발표하였다.
- 조사결과, 「도시개발법」 시행(2000.7.28) 이후 현재까지 지정된 전국 도시개발구역 수는 388개이고, 총 면적은 약 138백만 제곱미터(m²)로 여의도 면적(2.9백만m²)의 약 47배에 달하며, 이중 사업이 완료된 구역은 136개(32.2백만m²)로 나타났다.
- 연도별로는, '04~'07년까지 연간 약 30개가 지정되었으나, 경제위기가 발생한 '08년(55개)을 정점으로 감소 추세를 보이다 '12년부터 예전 수준을 회복하였으며, '15년에는 전국적으로 25개가 신규로 지정되었다.

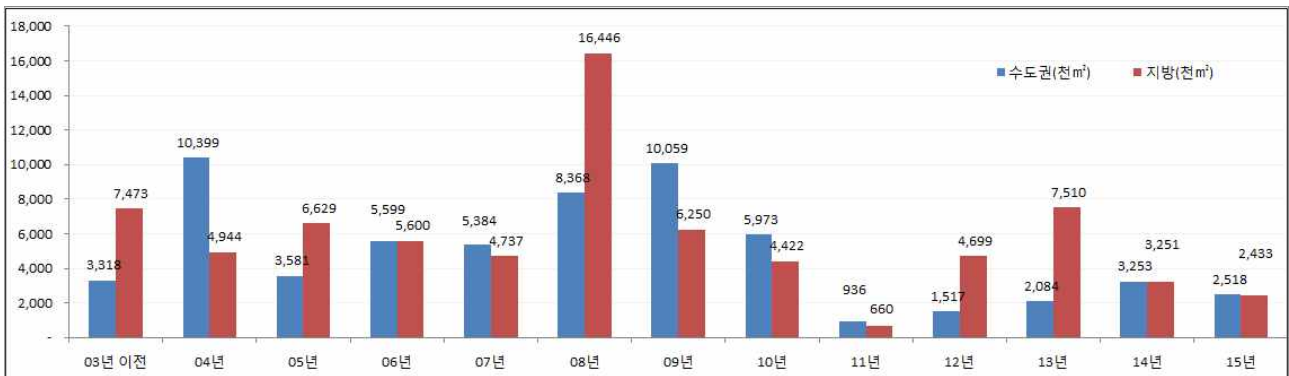
< 도시개발구역 지정 연도별 추이 >



□ 지역별로는, 개발압력이 높은 경기도가 108개 구역으로 가장 많았고, 기타 경남(46개), 충남(45개), 경북(35개) 등의 순이며, 서울은 10개가 지정되었으나 '13이후 신규 지정은 없는 것으로 나타났다.

○ 또한, 구역지정 면적을 기준으로 수도권과 지방을 비교한 결과, '09년과 '10년에는 수도권에서 지정한 면적이 지방보다 많았으나, 최근에는 수도권과 지방이 비슷한 수준으로 나타났다.

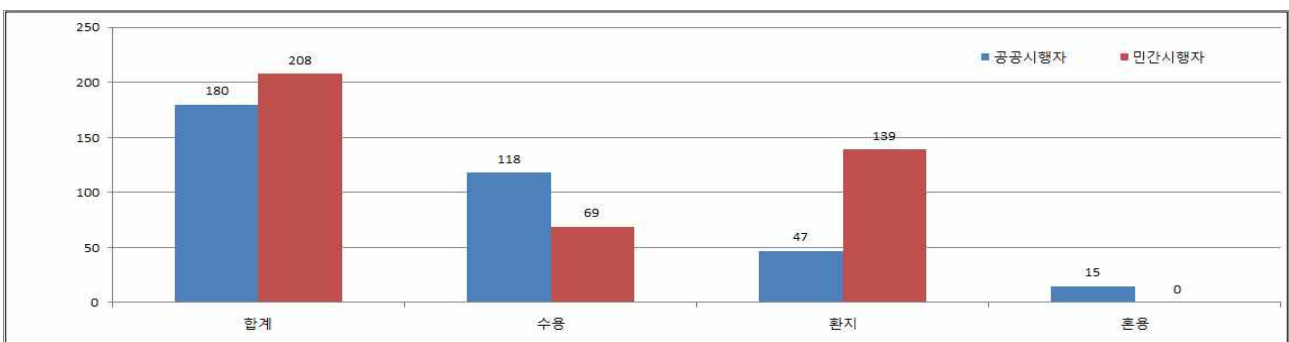
< 연도별 지역별(수도권, 지방) 추이 >



□ 시행주체별로 보면, 전체 도시개발사업구역 중 민간시행자가 차지하는 비율이 53.6%(208개)로, 민간사업의 비중이 공공시행 사업(46.4%, 180개)보다 다소 높은 것으로 나타났다.

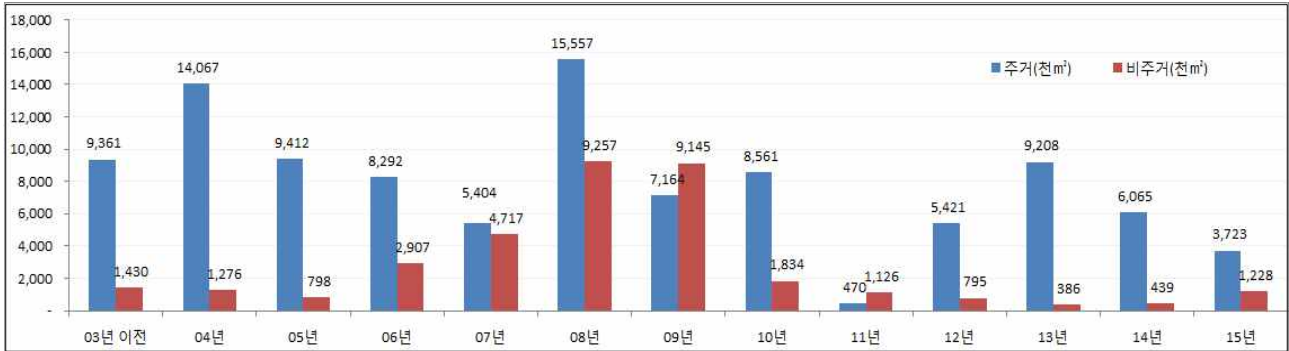
○ 사업방식별로는, 환지방식 47.9%(186개), 수용방식이 48.2%(187개), 혼용방식은 8.1%(15개)로 나타나, 시행자, 구역여건 등에 따라 다양한 방식으로 시행되고 있는 것으로 조사되었다.

< 시행주체 및 사업방식별 분류 >



- 한편, 개발유형(주거·비주거) 측면에서는, 대체적으로 주거용 개발이 많았으며, '09년에는 일시적으로 비주거 유형의 비율이 높았으나, '12년부터 다시 주거용 개발이 많아지는 추세에 있다.



< 연도별 개발유형별(주거, 비주거) 추이 >



- 국토교통부 관계자는, 우리나라의 경우 도시지역내 거주하는 인구 비율이 91.6%에 이르고 있으나 이용 가능한 도시적 용지는 7.3%(7,358km²)* 수준으로 부족한 도시용지를 공급하는데 있어 도시 개발사업이 중요한 역할을 할 것으로 내다봤다.

* 대지 2,930km²(2.9%), 공장용지 896km²(0.9%), 학교·도로·철도용지 3,532km²(3.5%)

- 전국 도시개발구역 현황(구역명, 지역·위치, 면적, 지정일, 시행자, 방식 등)에 대한 자세한 내용은 국토교통부 누리집(<http://www.molit.go.kr>) 또는 국토교통통계누리(<https://stat.molit.go.kr>)에서 확인할 수 있다.

공공누리 공공저작물 자유이용허락

이 보도자료와 관련하여 보다 자세한 내용이나 취재를 원하시면
 국토교통부 도시재생과 정형교 사무관(☎ 044-201-3735)에게 연락주시기 바랍니다.

참고

전국 도시개발사업구역 현황 ('15.12.31)

구 분	계	공공시행자				민간시행자			
		소계	수용 사용	환지	혼용	소계	수용 사용	환지	혼용
계	388	180	118	47	15	208	69	139	0
서울	10	9	8	1	-	1	-	1	-
부산	10	10	10	-	-	-	-	-	-
인천	27	8	6	2	-	19	9	10	-
대구	12	1	1	-	-	11	1	10	-
대전	11	2	1	-	1	9	5	4	-
광주	13	10	9	1	-	3	3	-	-
울산	9	2	2	-	-	7	-	7	-
강원	15	9	8	1	-	6	5	1	-
경기	108	44	26	14	4	64	20	44	-
충북	9	2	2	-	-	7	1	6	0
충남	45	23	11	11	1	22	6	16	-
전북	13	12	5	3	4	1	-	1	-
전남	18	12	6	2	4	6	5	1	-
경북	35	13	8	5	-	22	6	16	-
경남	46	16	12	4	-	30	8	22	-
제주	6	6	2	3	1	-	-	-	-
세종	1	1	1	-	-	-	-	-	-